



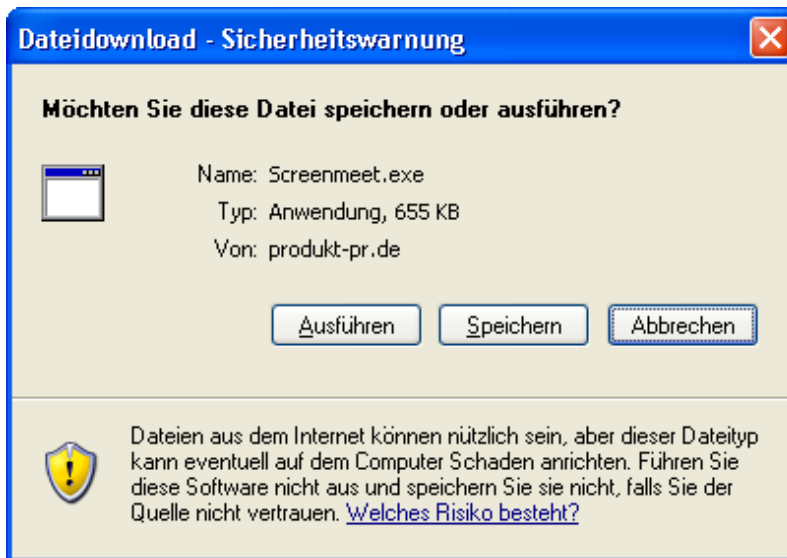
SCREENMEET®

KURZANLEITUNG - TEILNEHMER



Zugang zum virtuellen Konferenzraum

1. Starten Sie das Screenmeet® Teilnehmerprogramm
 1. • über unsere Internetseite www.produkt-pr.de oder
 1. • über den in Ihrer Einladungs-E-Mail stehenden Link. Ein Mausklick auf **Ausführen** genügt.
 - Unser Teilnehmerprogramm zu **Speichern** ist nicht erforderlich.



Hinweis: Wenn Sie den Internet Explorer nutzen, können Sie die exe-Datei sofort ausführen. Bei anderen Browsern speichern Sie die Datei zunächst lokal auf Ihrem Computer und führen Sie dann aus.

2. Im Dialog **Sitzungsstart** geben Sie die **Sitzungsnummer** (PIN-Nummer), die Sie mit Ihrer Einladung erhalten haben ein.

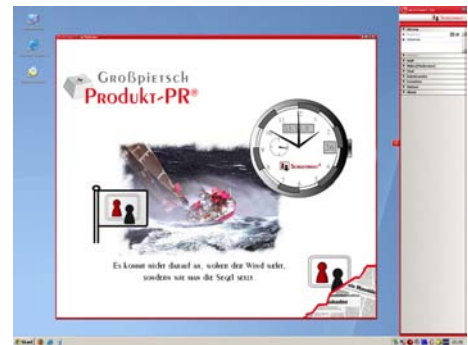
3. Außerdem bitten wir Sie hier den Namen, der Sie während der Sitzung identifiziert, einzutragen.
4. Mit einem Mausklick auf **Verbinden** treten Sie der Online-Sitzung bei.
Die Screenmeet®-Sitzung kann nun beginnen!

Im Watch-Modus

Als Teilnehmer starten Sie im Watch-Modus, d.h. Sie sehen im rot umrahmten **Screenmeet®-Fenster** unseren Screen, sprich den Bildschirm des Moderators.

Im Screenmeet®-Fenster können Sie Ihren Mauszeiger als **Zeigepfeil** nutzen. Beim Moderator erscheint eine Sprechblase mit Ihrem Namen.





Rechts im Bildschirm sehen Sie einen **Clip**. Mit einem Mausklick darauf klappen Sie das **Control Panel** aus, das Ihnen die Funktionen von Screenmeet® zur Verfügung stellt.



Funktionen des Screenmeet® Control Panels

Das Control Panel umfasst verschiedene **Schubladen**, die sich auf- und zuklappen lassen.

In der Schublade Sitzung sehen Sie...

-  den Status der Bildschirmübertragung an die Sitzungspartner (grau/gestreift – unvollständig/farbreduziert).
-  wessen Sprach- und Videosignal übertragen wird.
-  wer seinen Bildschirm zeigt (Show-Modus) – Sie selbst, der Moderator oder ein anderer Teilnehmer.
-  wer das Fernsteuerungsrecht für den übertragenen Bildschirm hat.

Hinweis: Das Zeige-, Fernsteuerungs- und Sprachrecht vergibt ausschließlich der Moderator.

Weitere Schubladen erlauben...

Monitor

Die Übertragung des Bildschirms an die Sitzungspartner prüfen. Über das Kontextmenü (Rechtsklick auf die Monitor-Schublade) die übertragene Farbtiefe und damit die Übertragungsgeschwindigkeit und -qualität wählen.

VoIP

Die Sprachübertragung per Voice over IP aktivieren und justieren.

Video

Das (Video-) Bild des Sitzungspartners, der gerade „on air“ ist, sehen.

Chat

Textnachrichten an alle oder nur an ausgewählte Sitzungspartner senden. Bei neuen Nachrichten blinkt die Schublade.

Dateitransfer

Dateien während der Sitzung austauschen, entweder mithilfe der Schaltflächen oder einfach per Drag & Drop. Neue Dateien kündigt Netviewer durch Blinken der Schublade an.

Favoriten

Verknüpfungen erstellen für den schnellen Zugriff auf Dateien.

Notizen

Notizen während der Sitzung festhalten.



Großpietsch Produkt-PR® nutzt Screenmeet® für Online Recherchen sowie für Online-Pressekonferenzen.

- Für Online-Recherchen kann der Moderator die Bildschirmrechte an einen Teilnehmer weitergeben. Das schafft die Möglichkeit Bilder, Zeichnungen, Videos oder auch Präsentationen gemeinsam zu betrachten ohne diese als Datei versenden zu müssen (**Dateitransfer** ausgewählter Dateien ist über das Control-Panel möglich). Die Live-Kommunikation findet per Telefonleitung statt. Sollen mehrere Teilnehmer in ein Recherchegespräch einbezogen werden, schalten wir parallel eine Telefonkonferenz. Die Einwahlnummer erhalten Sie dann analog der PIN-Nummer mit der Einladungs-E-Mail. Selbstverständlich ist auch eine Telefonkonferenz für Teilnehmer kostenfrei.
- Online-Pressekonferenzen finden mit Nutzung von VoIP statt. So können alle Teilnehmer den Moderator beziehungsweise einen Vortragenden (nach Übergabe der Bildschirmrechte an diesen) im Videobild sehen und gleichzeitig über PC-Lautsprecher hören. Für Teilnehmer ohne eigene PC-Lautsprecher schalten wir eine sep. Telefonkonferenz. Wir bitten dazu im Einzelfall um rechtzeitige Bekanntgabe. Die jeweilige Einwahl-Telefonnummer sowie die erforderliche PIN erhalten Sie dann in einer gesonderten E-Mail. Für alle Teilnehmer besteht über „Chat“ im Control-Panel die Möglichkeit zur Live-Kommunikation mit dem Moderator, dem Vortragenden oder untereinander.

Im Show-Modus

Bevor Ihr Bildschirm für andere sichtbar wird, erscheint zunächst eine Abfrage. Erst mit Ihrer Zustimmung erfolgt die Übertragung. Was Sie im Show-Modus übertragen möchten, wählen Sie in der Applikationsauswahl aus.

Verlassen der Sitzung

Zum Verlassen der Sitzung klicken Sie auf das Schließen-Kreuz im Screenmeet®-Fenster oder im Mini-Panel.



Viel Spaß beim Screenmeeten!

